

13

¿Cuántos guías acompañan a los niños cuando van al colegio

14

¿Cuántas rutas han implementado para que los niños lleguen bien

15

¿En qué año estará funcionando el Metro de Bogotá?

16

¿Cuántos kilómetros tendrá el recorrido del Metro?

17

Cierto o falso La primera línea del Metro de Bogotá será elevada.

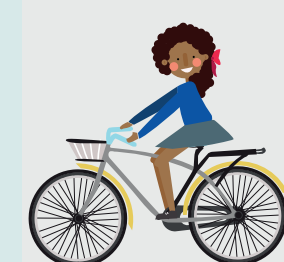
18

¿Cuántas estaciones tendrá el Metro?

19

¿Cuántas familias se benefician con este programa?

12



¿Cuántos colegios se benefician con este programa?

11

10

Verdadero o falso. ¿En Bogotá se hacen 93 mil viajes gracias al programa 'Al colegio en bici'?

9

8

¿Cuánto demora el viaje en TransmiCable?

7

¿Cuántas cabinas tiene este medio de transporte?

6

INICIO

1

2

Una de las vías por las que va el Transmilenio se va a hacer más

3

¿Cuántas personas se benefician con el TransmiCable?

4

5

FIN



1. Más de 5.000 / 3. La Caracas / 4. 700.000 / 6. 63 / 7. 13 minutos / 9. Verdadero / 11. 72 / 8. 3.000 / 12. 222 2025 / 14. 95 / 15. 2025 / 16. 24 kilómetros / 17. Cierto / 18. 13 / 19. 2.9 millones

INSTRUCCIONES

¡Diviértete aprendiendo sobre la movilidad en tu ciudad! Usando fichas que tengas en casa, arma tu grupo de juego. El orden de salida depende del número que arrojen los dados, va primero quien saque el número mayor. Responde correctamente la pregunta para avanzar dos casillas. Si fallas, retrocede una. Gana quien llegue primero a la meta. ¡A jugar!

